



REDES MULTISERVICIO

Las redes multiservicio son la columna vertebral en que se soporta el mundo IP, y por tanto, el mundo de las nuevas tecnologías. Son infraestructuras en continuo dinamismo, pero a la vez, ligadas a entornos de instalación y construcción.

Los dos principales retos para las redes multiservicio son la velocidad y la seguridad.

- La velocidad no ha dejado de incrementarse desde que nacieron, dado que el contenido a difundir por las mismas crece de manera exponencial, demandándose cada vez de manera más habitual contenidos de audio y video en alta calidad.
- La seguridad se ha vuelto una premisa básica desde que por estas redes circulan de forma masiva datos sensibles de organizaciones y particulares.

El Grupo SICE Tecnología y Sistemas tiene una amplia experiencia instalando y gestionando redes multiservicio en entornos muy variados, desde grandes instalaciones con sedes de más de 40.000 puntos hasta corporaciones con un parque de más de 2.000 pequeñas sedes, empleando tecnologías cableadas y/o inalámbricas, y dando soporte a centros de proceso de datos. A través de su empresa TELSA, el grupo instala, mantiene y gestiona redes multiservicio desde el nacimiento de esta tecnología.

REDES INALÁMBRICAS

Las redes inalámbricas nacieron como complemento a las redes cableadas. Sus virtudes son, la movilidad y el menor coste frente a las cableadas.

La evolución de las tecnologías inalámbricas, está haciendo que pasen de ser un complemento a una verdadera alternativa a las redes cableadas. El alto volumen de uso de terminales tipo Smartphone o Tablet, cuya conectividad es siempre inalámbrica, han representado el impulso definitivo.

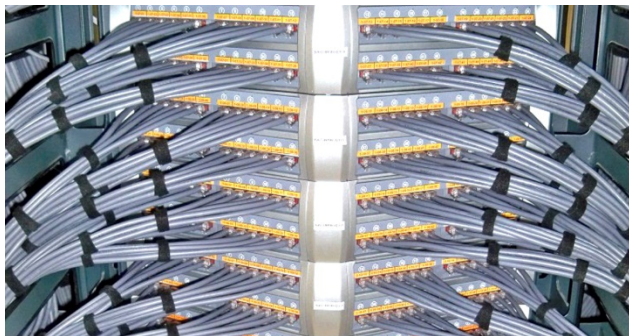
En la actualidad, estas redes constituyen para las corporaciones una necesidad operativa en sí mismas y una alternativa real a las redes cableadas.

El grupo SICE Tecnología y Sistemas, a través de tu empresa TELSA, realiza grandes instalaciones de redes mayadas inalámbricas, que cumplen los más altos estándares de seguridad, e integran a los principales fabricantes del sector.

REDES CABLEADAS EN ENTORNO CORPORATIVO

Las redes de cableado estructurado tienen su origen en el entorno corporativo y es aquí donde han alcanzado su mayor desarrollo.

El grupo SICE TyS es integrador de las principales soluciones del mercado a nivel global, disponiendo de ingenieros certificados y siguiendo los más altos estándares y recomendaciones internacionales, tanto de ISO como de IEEE. Por eso, recomienda el uso de cableado de categorías 6 y 6A para el cableado horizontal al puesto de trabajo, fibras OM3 y OM4 para los enlaces verticales y enlaces de cobre en 6A para los mismos.



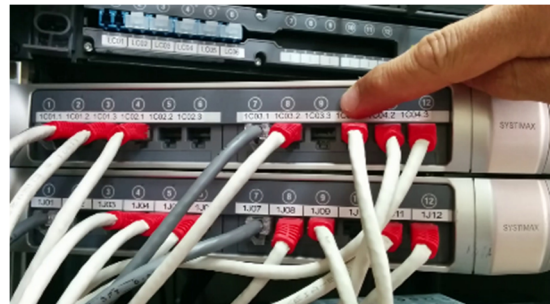
El grupo SICE TyS emplea los mejores medios materiales para realizar la instalación y las pruebas, contando con un moderno parque de fusionadoras de fibra óptica por alineamiento de núcleo, analizadores de redes y reflectómetros ópticos calibrados anualmente, así como personal altamente cualificado en el uso de la maquinaria.

TELSA, empresa del grupo SICE TyS, ha efectuado grandes instalaciones en este entorno, destacando los 26.000 puntos instalados en la ciudad financiera de BBVA.



SISTEMAS DE CABLEADO EN ENTORNO CPD

Actualmente, con la llegada de la nube y la virtualización de procesos, el volumen de datos que se maneja desde los CPDs (Centros de Proceso de Datos, los corazones de estos sistemas) es enorme y sigue creciendo a un ritmo vertiginoso. Por eso, el cableado necesario para soportar este crecimiento debe de ser acorde a esta realidad.



El grupo SICE TyS, a través de su empresa TELSA, integra las soluciones de los principales fabricantes mundiales para este entorno y recomienda seguir los estándares internacionales así como las indicaciones de IEEE: Sistemas con gestión de parcheo inteligente, Categoría 6A en cobre, y fibras ópticas multimodo Om3 y Om4; así como el uso de sistemas preconectorizados en fibra, y de conectores MPO de fibra.



SISTEMAS DE GESTIÓN DE PARCHEO INTELIGENTE

Los sistemas de gestión de parcheo inteligente permiten un control automatizado y tolerante a fallos de la capa física de los sistemas de comunicaciones. Está recomendado en entornos de CPD y en entornos de grandes redes de cableado estructurado.

Se componen de unos paneles de parcheo dotados de sensores, autómatas en rack, que gestionan los mismos y un software central que aglutina la información del cableado. Permiten la integración con la electrónica de red y demás dispositivos IP y una integración de la información en CAD.

El grupo SICE TyS cuenta con dilatada experiencia en este tipo de integraciones, con instalaciones de hasta 41.000 puntos realizadas.

