



SMART SAFETY

El **SMART CONCEPT** de **SICE** se caracteriza por el uso de soluciones inteligentes basadas en las nuevas tecnologías, que proporcionan a las ciudades un mayor grado de seguridad, eficiencia, sostenibilidad y comodidad para sus ciudadanos.

Uno de los factores que más importancia tiene para los habitantes de un municipio es la seguridad en el mismo. Este motivo impulsa la búsqueda y desarrollo de soluciones eficientes y de calidad que ayuden a controlar los posibles actos vandálicos que se puedan producir, con el objetivo de aumentar la seguridad.

Una de las soluciones más comunes es la implementación de sistemas de videovigilancia o sistemas CCTV para controlar zonas comunes y susceptibles de ser objeto de vandalismo, con dos objetivos muy claros:

- Tener un control real de las situaciones que se producen e intervenir de manera ágil si es necesario.
- Tener acceso a una revisión posterior a un hecho con el fin de tomar las medidas pertinentes en cada caso.

Uno de los principales mercados de **SICE** es la Seguridad y a él dedica una cantidad importante de recursos que lo hace plenamente competitivo a todos los niveles: gestión centralizada e inteligente de visualización de imagen, control de accesos, sistemas de intrusión, etc.

Con amplia experiencia en soluciones de seguridad existentes en el mercado, **SICE** además apuesta por las nuevas tecnologías desarrollando nuevas soluciones que se puedan adaptar a todas las necesidades de sus clientes.

Todas estas soluciones se integran en **KALIOPE**, la plataforma de gestión integral de todos los sistemas inteligentes de un territorio desarrollada por **SICE**, basada en indicadores de calidad de servicio (QoS) fácilmente medibles y que soportan la toma de decisiones, capaz de establecer canales de comunicación activos con el ciudadano y que permite mejorar la coordinación y eficiencia en la prestación de servicios.

KALIOPE se erige, por lo tanto, como la pieza central y fundamental que ha de integrar todos los servicios y sistemas de cada proyecto.

SMART CONCEPT BY SICE

SICE, con su nuevo **SMART CONCEPT**, quiere romper la barrera de la ciudad inteligente y apostar por un concepto más amplio, aportando esa misma inteligencia a un conjunto de municipios, una región, una comunidad o incluso más adelante a un país. En definitiva, regiones o territorios que cuentan con unas características comunes, una identidad propia, o algún elemento o vínculo compartido que les une de alguna manera, como puede ser el turismo, un mismo entorno natural, una misma estrategia o estructura social, etc.

Muchas de las propuestas contempladas dentro del **Smart Concept** de **SICE** llevan tiempo implementadas y dando servicio a los ciudadanos. El objetivo actual consiste en dotar de mayor inteligencia a estos servicios y sobre todo, interconectarlos entre sí con la finalidad de obtener un desarrollo sostenible.

SICE lleva desarrollando y aplicando dichas tecnologías durante años, consagrándose como una empresa pionera en el concepto **Smart**.

CIUDADES SEGURAS

La seguridad en las ciudades ha sido la principal preocupación de las Administraciones Públicas desde la creación de los primeros núcleos urbanos, ya que es una de las mayores exigencias de los ciudadanos.

La falta de medidas para evitar los pequeños actos vandálicos puede provocar un aumento en la delincuencia que a su vez conlleva una degradación de la zona. Sin embargo, el establecer y mantener las medidas para aumentar la seguridad ciudadana implica un alto coste.

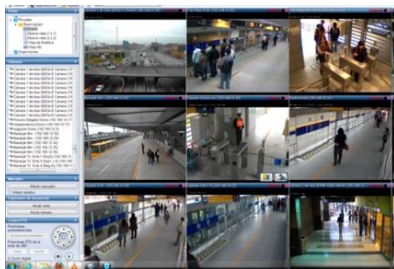
En este sentido con el establecimiento del modelo **SMART CONCEPT** basado en la utilización de Tecnologías de la Información y Comunicación (TIC) puede establecer sistemas de seguridad que complementen a las medidas tradicionales y ayuden a la detección de delitos en zonas urbanas.

Algunos de los sistemas de seguridad que se precisan para dar respuesta a todas aquellas necesidades incluidas dentro del entorno protegido de una ciudad inteligente son:

- Seguridad en infraestructuras críticas.
- Seguridad en transportes e infraestructuras.
- Seguridad y monitoreo zona viaria, residencial, business/ finance.
- Sistemas e infraestructuras de comunicaciones de los sistemas de seguridad.
- Seguridad en zonas estratégicas y de emergencias.
- Centro de control, seguimiento e integración.

VIDEOVIGILANCIA

El principal objetivo que persigue la vertical **SMART SAFETY** es la instalación de sistemas de videovigilancia y CCTV (Circuito Cerrado de Televisión) para luchar contra los actos delictivos o violencia callejera, incrementando así la seguridad de los ciudadanos y de las infraestructuras consideradas críticas (ayuntamiento, hospitales, colegios, centros de control, depósitos de agua, etc.).



Es una solución versátil que puede incluir, según las necesidades de los clientes, no sólo todo tipo de cámaras (ya sean fijas, móviles, domos y sistema de grabación) sino

también la analítica de video para realizar lectura de matrículas, reconocimiento facial, o conteo y clasificación de peatones y bicicletas, entre otros.

SISTEMAS DE SEGURIDAD INTEGRADOS

SICE lleva a cabo la integración del software de centralización y control de los diferentes sistemas de seguridad que conforman las instalaciones del cliente.

Así la solución de SICE permite la gestión, monitorización y control integrado de las instalaciones de seguridad distribuidas: Sistemas de vigilancia por CCTV, análisis inteligente de video, control de accesos, control de intrusión, monitorización de alarmas, protección contra incendios, y protección mediante puertas de andén.



Estos trabajos se desarrollan por medio de SICE Seguridad, empresa filial de SICE. Es una compañía homologada para la instalación y mantenimiento de sistemas de seguridad, registrada en el Ministerio del Interior de España con el número 3.338.

SICE Seguridad aporta la experiencia en el diseño, ingeniería e implementación de soluciones técnicas y personalizadas a las necesidades reales de seguridad de una explotación de transporte.

CENTRO DE CONTROL

El centro de control y coordinación operativa, establecerá los pasos a seguir o protocolos de actuación de conformidad con lo dispuesto en el reglamento de seguridad.

Cuando se produzca una alarma o evento de emergencia se procederá de inmediato a su verificación, utilizando, para que ésta sea considerada válida, todos o algunos de los procedimientos técnicos o humanos establecidos en reglamento, comunicando seguidamente, al servicio de las Fuerzas y Cuerpos de Seguridad o Emergencia Pública correspondiente, las alarmas o situaciones reales producidas.

